



AIZKRAUKLES NOVADA PAŠVALDĪBAS DOME

Lāčplēša iela 1A, Aizkraukle, Aizkraukles nov., LV-5101, tālr. 65133930, e-pasts dome@aizkraukle.lv, www.aizkraukle.lv

Aizkrauklē

2019.gada 31.janvārī

protokols Nr.1, 37.p.

LĒMUMS Nr.36

Par zemes iznomāšanu Aizkraukles rajona Aizkraukles pagasta ZS "Dārznieki"

Aizkraukles novada dome izskatīja Aizkraukles rajona Aizkraukles pagasta zemnieku saimniecības „Dārznieki”, reģ. Nr.48701011117, juridiskā adrese: “Dārznieki”, Aizkraukles pagastā, Aizkraukles novadā, īpašnieces Ilgas Bērtulsones, 2018.gada 18.decembra iesniegumu (reģistrēts pašvaldībā 18.12.2018. Nr.2.1-3/1/18/611) par četru zemes vienību iznomāšanu.

Ar Aizkraukles novada domes 2008.gada 25.septembra lēmumu Nr. 254 (protokols Nr.12, 25.§.), Aizkraukles novada pašvaldības bilancē lietojuma formā uzskaitīta zemes vienība ar kadastra apzīmējumu 32440030088, 1,2184 ha platībā. Ar Aizkraukles novada domes 2008.gada 25.septembra lēmumu Nr. 255 (protokols Nr.12, 26.§.) zemes vienība ar kadastra apzīmējumu 32440020152, 1,7 ha platībā, zemes vienība ar kadastra apzīmējumu 32440050264, 3,6 ha platībā un ar Aizkraukles novada domes 2009.gada 29.janvāra lēmumu Nr. 29 (protokols Nr.1, 29.§.) zemes vienība ar kadastra apzīmējumu 32440050104, 1,21 ha platībā ieskaitītas zemes reformas pabeigšanas zemes fondā.

Zemes vienībām ir noteikts lietošanas mērķis- zeme, uz kuras galvenā saimnieciskā darbība ir lauksaimniecība (NĪLM) kodu -0101.

Pašvaldībai piekritīgā zeme var tikt iznomāta Aizkraukles novada iedzīvotājiem lauksaimniecības vajadzībām.

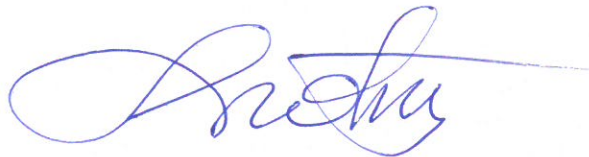
Saskaņā ar Zemes pārvaldības likuma 13.panta trešās daļas 2.apakšpunktu vietējā pašvaldība savas kompetences ietvaros pārvalda rezerves zemes fondu un, lai zeme tiktu apsaimniekota, pašvaldībai ir tiesības to iznomāt.

Ievērojot Aizkraukles novada domes Finanšu komitejas 24.01.2019. lēmumu, pamatojoties Zemes pārvaldības likuma 13.panta trešās daļas 2.apakšpunktu, Ministru kabineta 2018.gada 19.jūnija Publiskas personas zemes nomas un apbūves noteikumu Nr.350 29.2 un 30.2.punktu, **atklāti balsojot:** ar 13 balsīm "Par" (Anita BICKA, Edgars BRICIS, Ingūna GRANDĀNE, Guntis JANKOVSKIS, Leons LĪDUMS, Anita OSTROVSKA, Valdis PADOMS, Edgars RATNIEKS, Zane ROMANOVA, Anta TEIVĀNE, Arvis UPĪTS, Ludmila UŠAKOVA, Einārs ZĒBERGS), "Pret" – nav, "Atturas" – nav, Aizkraukles novada dome **NOLEMJ:**

1. Nodot Aizkraukles rajona Aizkraukles pagasta zemnieku saimniecībai „**Dārznieki**”, reģ. Nr.48701011117, juridiskā adrese: “Dārznieki”, Aizkraukles pagasts, Aizkraukles nov., nomā valsts rezerves fonda zemi: zemes vienību ar kadastra apzīmējumu 32440020152, 1,7 ha platībā, zemes vienību ar kadastra apzīmējumu 32440050104, 1,21 ha platībā, zemes vienību ar kadastra apzīmējumu 32440050264, 3,6 ha platībā un pašvaldībai piekritīgo zemes vienību ar kadastra apzīmējumu 32440030088, 1,2184 ha platībā palīgsaimniecības vajadzībām uz 5 (pieciem) gadiem, sākot no 2019.gada 1.janvāra līdz 2023.gada 31.decembrim, saskaņā ar lēmumam pievienoto grafisko pielikumu.
2. Noteikt nomas maksu 0,5 % apmērā no zemes vienības kadastrālās vērtības un PVN.
3. Viena mēneša laikā Aizkraukles rajona Aizkraukles pagasta zemnieku saimniecībai “**Dārznieki**” parakstīt nomas līgumu ar Aizkraukles novada pašvaldību. Ja minētajā termiņā zemes nomas līgums netiek parakstīts, persona zaudē nomas tiesības uz iznomāto zemi.
4. Kontroli par lēmuma izpildi uzdot novada nekustamā īpašuma speciālistei Sarmītei STEPĪNAI.

5. Lēmumu nosūtīt Aizkraukles rajona Aizkraukles pagasta zemnieku saimniecībai "Dārznieki" uz norādīto adresi: "Dārznieki", Aizkraukles pagasts, Aizkraukles novads, LV-5101

Sēdes vadītājs,
domes priekšsēdētājs

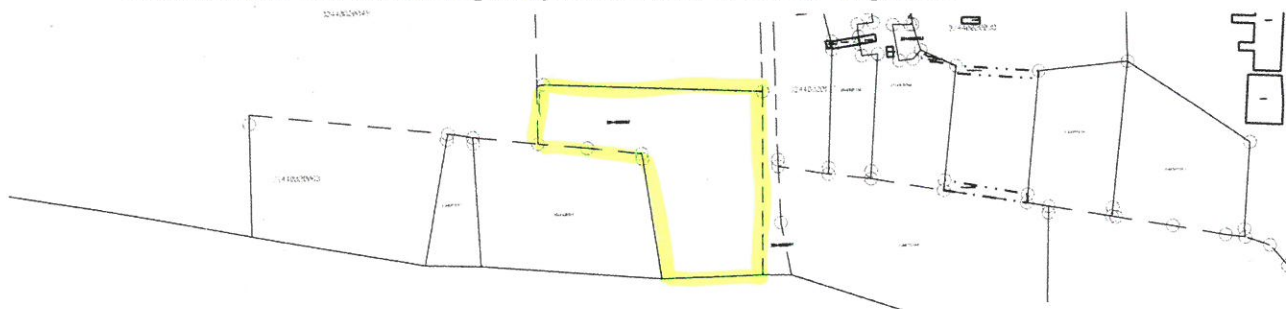


L.Līdums

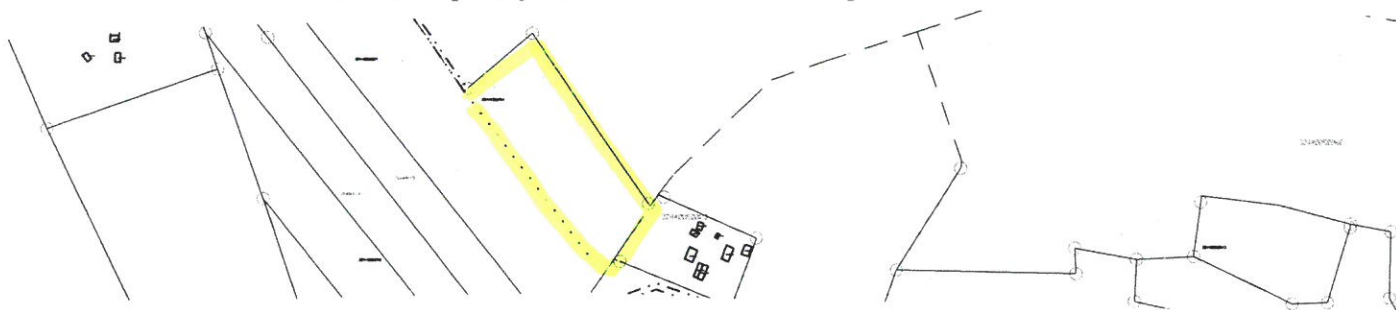
Grafiskais pielikums

Aizkraukles novada domes 31.01.2019. sēdes lēmumam Nr.36
(prot.Nr.1,37.§) “” Par zemes iznomāšanu ZS “Dārznieki””

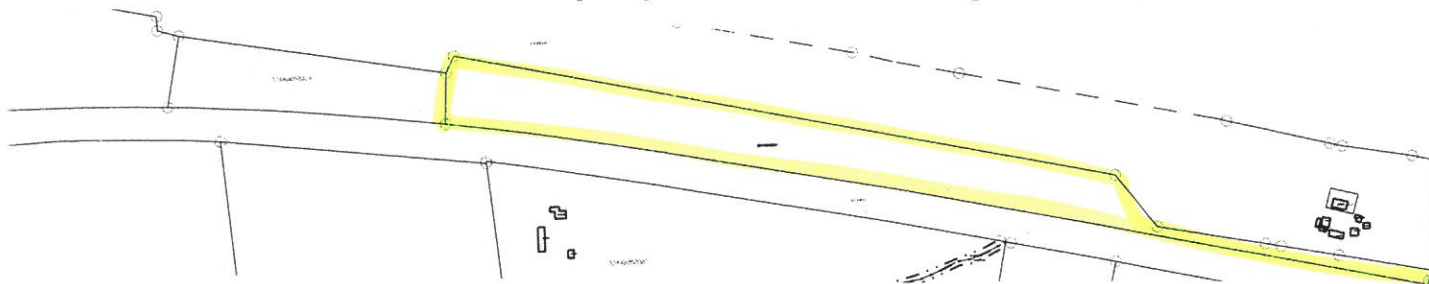
1.zemes vienība ar kadastra apzīmējumu 32440020152, 1,7 ha platībā



2. zemes vienība ar kadastra apzīmējumu 32440050104, 1,2 ha platībā



3. zemes vienība ar kadastra apzīmējumu 32440050264, 3,6 ha platībā



4. zemes vienība ar kadastra apzīmējumu 32440030088, 1,2184 ha platībā

