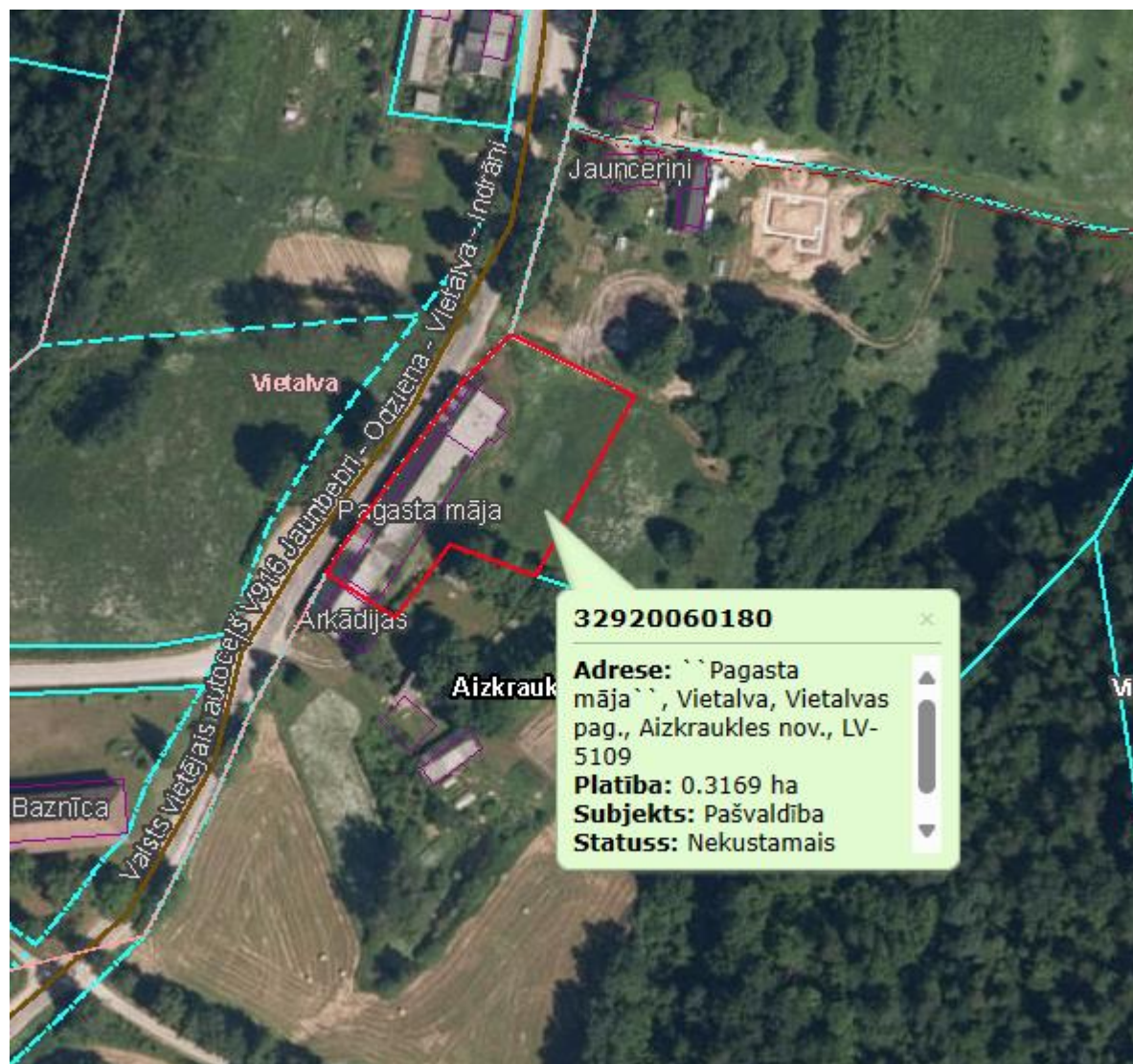


Aizkraukles novada domes
2024.gada 21.marta sēdes
lēmumam Nr.223 (protokols Nr.3., 88.p.)

**“Par pašvaldības nekustamā īpašuma “Pagasta māja”,
Vietalva, Vietalvas pag., Aizkraukles nov., atsavināšanas uzsākšanu”**

Zemes vienības ar kadastra apzīmējumu 32920060180, izvietojuma shēma



- zemesvienības robeža

Shēmu sagatavoja:
Aizkraukles novada pašvaldības Administrācijas
Īpašumu nodaļas nekustamā īpašuma speciāliste

Sanita GRABĀNE

32460060173