

LATVIJAS REPUBLIKA

ZEMES ROBEŽU PLĀNS

Zemes vienības kadastra apzīmējums: **3278 009 0129**

Plāns izgatavots pamatojoties uz Seces pagasta padomes 2009.gada 26.februāra sēdes protokola izrakstu Nr.2 14.§ „Par zemes pastāvīgās lietošanas tiesību izbeigšanu”

Robežas uzmērītas 2013.gada 5.septembrī

Plāna mērogs 1: 2000

Zemes vienības platība: **3.15 ha**



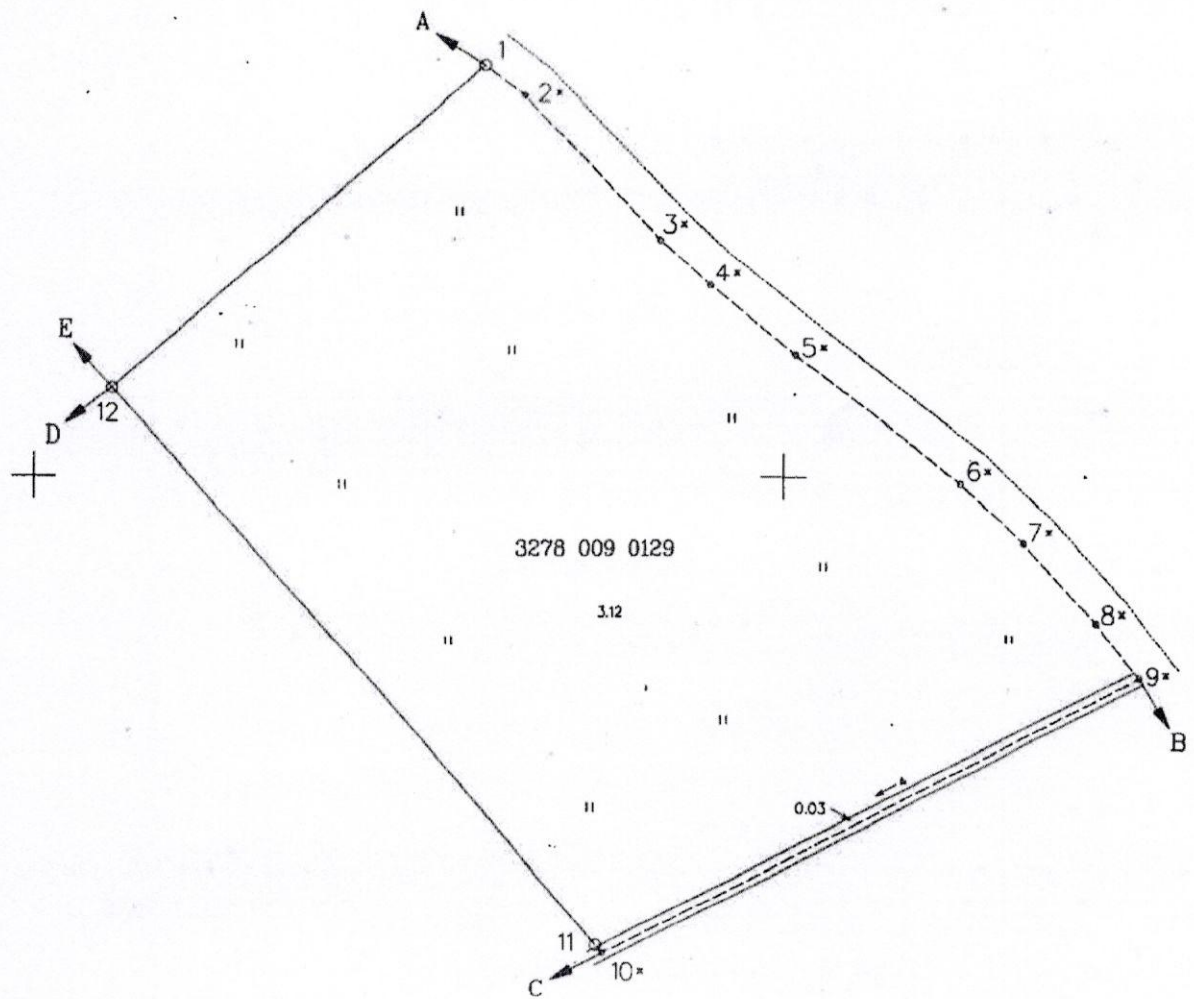
SIA "Aizkraukles mērnieks" direktors

Ierosinātais ir informēts par zemes kadastrālās uzmērīšanas laikā veiktajām darbībām, to rezultātiem.

[Signature] Dzintars Ozoliņš 13.09.2013.

[Signature] Uldis Albiņš 13.09.2013.

Zemes vienības platība ha	ZEMES LIETOŠANAS VEIDU EKSPLIKĀCIJA														
	Lauksaimn. izmant. zeme	TAJĀ SKAITĀ				Meži	Krūmāji	Purvi	Ūdens objektu zeme	T.sk.			Zeme zem ēkām un pagalmiem	Zeme zem ceļiem	Pārējās zemes
		Aramzeme	Augļu dārzi	Pļavas	Ganības					Zem ūdeņiem	Zem zivju dīķiem	Zem zemes celtnēm			
3.15	3.12	—	—	3.12	—	—	—	—	0.03	0.03	—	—	—	—	



X=584600
Y=266200

Plāna mērogs 1:2000

Mērnīeks Aigars Savcenko (sertifikāta Nr.BB 264, derīgs no 29.12.2010. līdz 29.12.2015.) apliecina, ka plāns izgatavots atbilstoši Ministru kabineta 2011.gada 27.decembra noteikumiem Nr.1019 "Zemes kadastrālās uzmēršanas noteikumi"

Aigars Savcenko 13.09.2013