



2024.gadā
paveiktais
Jaunjelgavā

Apvienība:

- ❖ Jaunjelgavas pilsēta
- ❖ Jaunjelgavas pagasts
- ❖ Daudzeses pagasts
- ❖ Sērenes pagasts
- ❖ Seces pagasts
- ❖ Staburaga pagasts
- ❖ Sunākstes pagasts

Vārti uz Sēliju



Jaunjelgava

Staburags

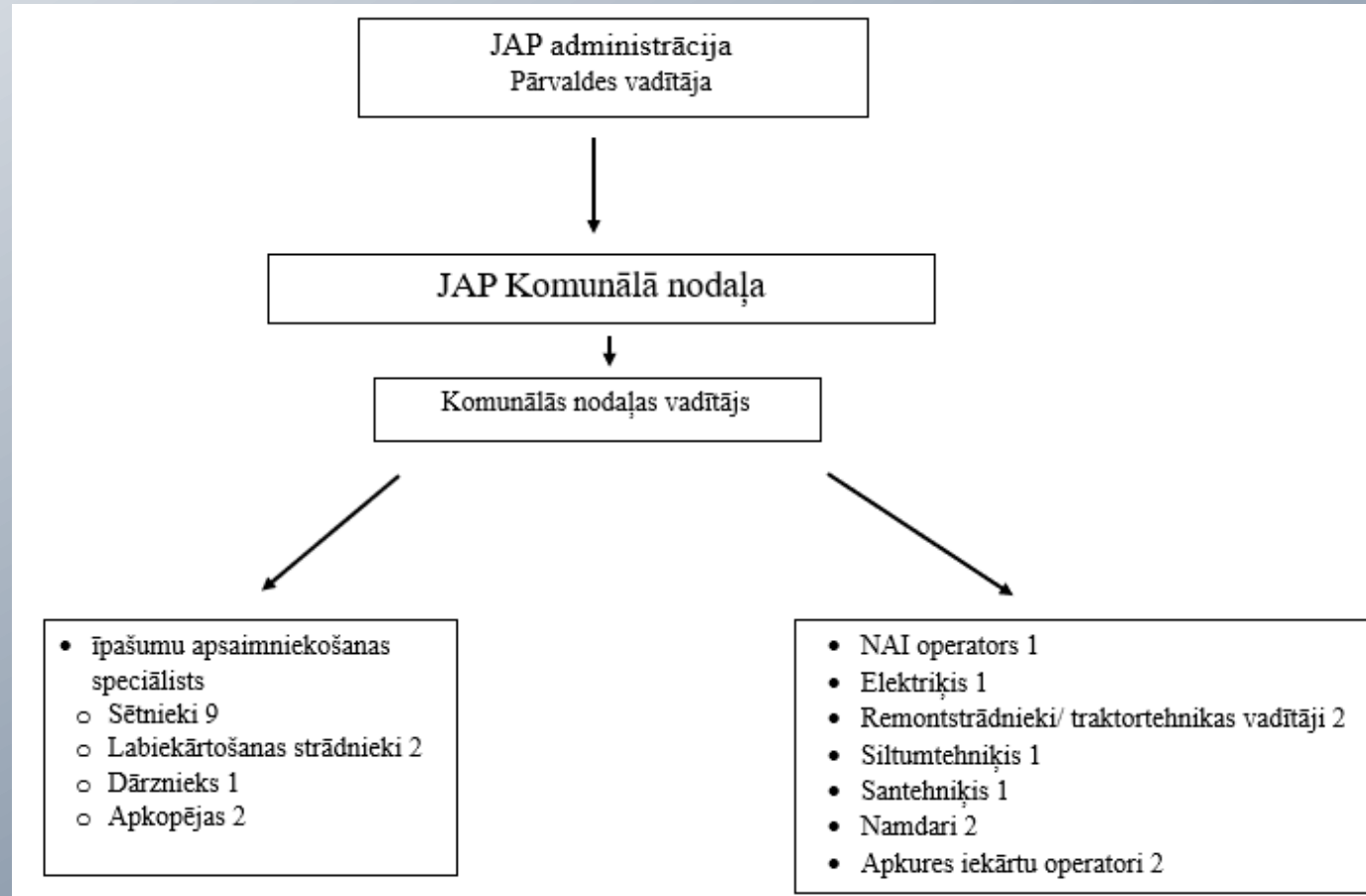
Sunākste

Serene

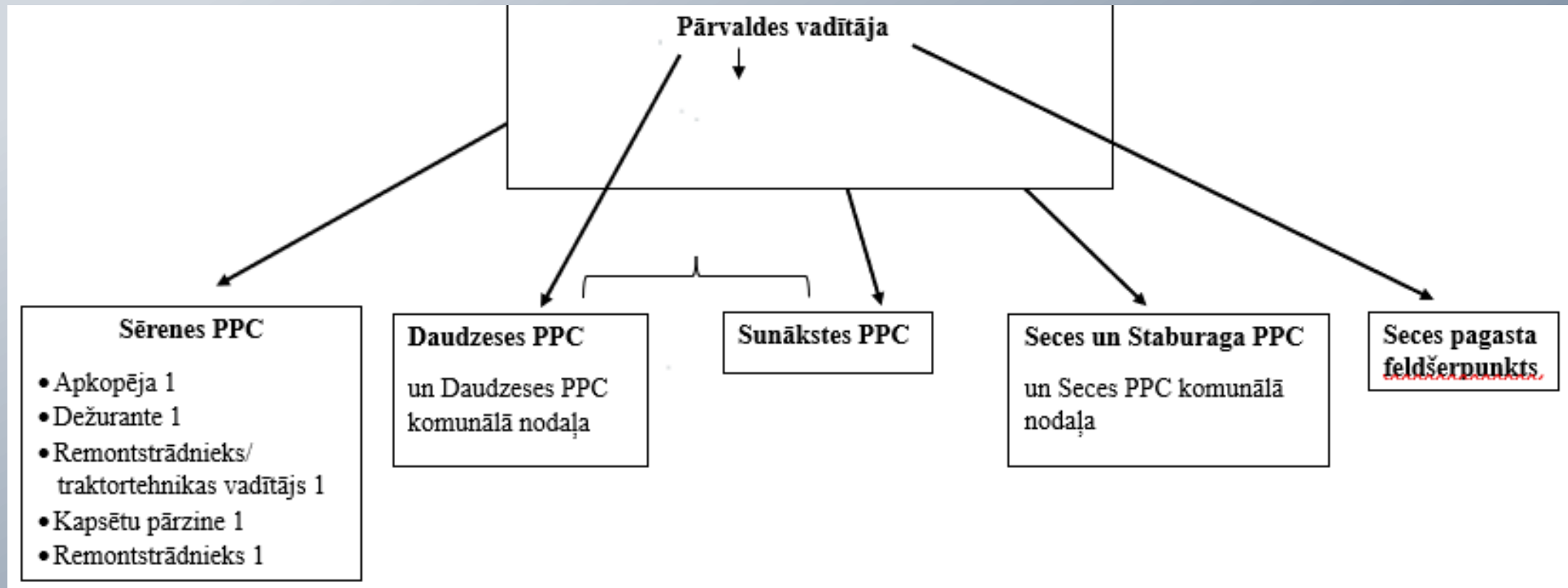
Secē

Daudzeša

Jaunjelgavas apvienības pārvalde



Jaunjelgavas apvienība



Ikdienas darbi

Jaunjelgavas apvienībā zemes nomas līgumi 614 (Jaunjelgavā 122, Sērenē 101),

Jaunjelgavas apvienības pārvaldei piederoši 110 dzīvokļi;

11 nedzīvojamo telpu īres līgumi;

43 apsaimniekošanas mājas;

2024. gadā tika noslēgti:

34 pakalpojumu līgumi (zibensnovēdēja remonts, logu ielikšana/remonts, transporta pakalpojumi, inspekcija, ūdens sistēmu attīrīšana un dezinfekcija, siltummaiņu mazgāšana, siltumskaitītāju verificēšana, bīstamo koku zāģēšana, apkures katlu apkopes un remonts, par iekārtu un mehānismu tehniskajām pārbaudēm utml.);

40 apsaimniekošanas komunālo pakalpojumu, uzņēmuma un pirkuma līgumi;

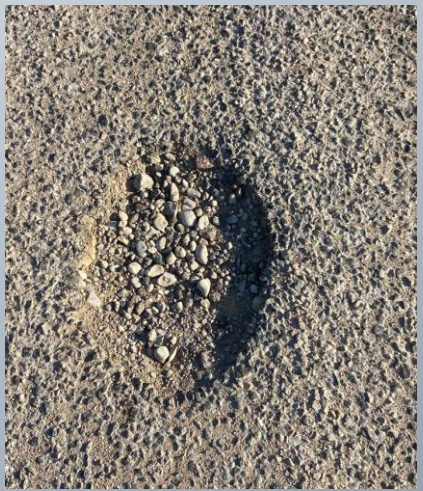
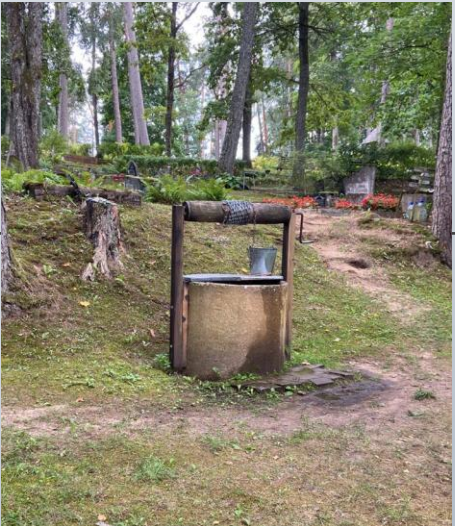
Jaunjelgavā saņemti 159 iedzīvotāju iesniegumi (par bīstamiem kokiem, dažādi remontdarbi apsaimniekošanas mājām, 75 par tirdzniecības organizēšanas atļauju saņemšanu, cauruļvadu nomaiņu, par atļaujām, iedzīvotāju iniciatīvas un ierosinājumi, pieteikumi darbā, sūdzības, rakšanas atļaujas pieprasījums utml.)

Organizēt iedzīvotājiem komunālos pakalpojumus (ūdensapgāde un kanalizācija; siltumapgāde; sadzīves atkritumu apsaimniekošana; notekūdeņu savākšana, novadīšana un attīrīšana);

Gādāt par savas administratīvās teritorijas labiekārtošanu un sanitāro tīrību (ielu, ceļu un laukumu būvniecība, rekonstruēšana un uzturēšana; ielu, laukumu un citu publiskai lietošanai paredzēto teritoriju apgaismošana; parku, skvēru un zaļo zonu ierīkošana un uzturēšana; atkritumu savākšanas un izvešanas kontrole; pretplūdu pasākumi; kapsētu apbedīšanas vietu izveidošana un uzturēšana).







Iedzīvotāju jautājumi 2024 gadā

- ❖ Bioloģisko atkritumu apsaimniekošana pilsētā: termiņi konteineru uzstādīšanai, savākšana, info iedzīvotājiem par apsaimniekošanu u.t.t.
- ❖ Kādas Aizkraukles novadam kādas ir degvielas rezerves cilvēku evakuācijai, dienestu darbības nodrošināšanai?
- ❖ Vai ir medikamentu un ārstniecības līdzekļu rezerves ievainoto un saslimušo pirmajai palīdzībai?
- ❖ Kādas ir adreses bumbu patvertnēm Jaunjelgavas pagastā(apvienībā)?
- ❖ Kāda būs apziņošanas sistēma Aizkraukles novadā, ja nestrādā radio un mob. sakaru torņi?
- ❖ Kur var izlasīt kultūras stratēģiju? Kultūras pārvalde mums ir bet kur ir stratēģija?
- ❖ Kad tiks remontēts? rekonstruēts kultūras nams Jaunjelgavā? Kad būs projekta apspriešana?
- ❖ Kur var iepazīties ar Aizkraukles novada Izglītības stratēģiju?
- ❖ Kāpēc joprojām Aizkraukles novada skolās obligāti tiek uzspiesta mācīties krievu valoda?
- ❖ izglītības pārvaldes darbinieku noslodze, samazinot skolas attiecīgi samazinās, tad kāpēc tiek uzturēts tik daudz darbinieku?
- ❖ Kāds ir Jaunjelgavas vadības turpmākais plāns, lai nodrošinātu iedzīvotājus saņemt kvalitatīvus siltumenerģijas un karstā ūdens apgādes pakalpojumus?
- ❖ Kādi ir plāni par adekvātu cenu piemērošanai siltumenerģijai un karstajam ūdenim vasaras sezonā?
- ❖ Kādi plāni ir sakārtot apgaismojumu daudzdzīvokļu māju pagalmos?
- ❖ Pēc kāda plāna tiek nozāģēti koki pilsētā?
- ❖ Vai kokus un krūmus pilsētā apkopj zinoši speciālisti?
- ❖ Kāpēc netiek kaisīts ceļa segums ziemas slidenajos apstākļos?
- ❖ Kādas plāns, idejas paredzētas, sakārtot uz Dārza ielas izveidoto vietu, kur ved zarus, lapas un ne tikai? Tuvāko māju iedzīvotāji arī ved būvgružus. Kāpēc nešķeldo zarus, tos var izmantot atkārtoti. No savestajām lapām un citiem materiāliem veidojas komposts, ko var izsijāt un pēc tam izmantot augsnes ielabošanai apstādījumos.
- ❖ Ieteikums aizbraukt uz ANNAS KOKU SKOLAS semināru

2024.gadā:

- ❖ Gatavotas telpas un veiktas nepieciešamās darbības, lai noslēgtu nedzīvojamo telpu nomas līgumus ar dažādiem speciālistiem/ iestādēm ģimenes ārstu/ frizieri
- ❖ Nekustamo īpašumu atsavināšana/ mēģinājumi atsavināt
- ❖ Sociālā dienesta pārvietošana uz Jaunjelgavas apvienības pārvaldes telpām, Lauku ielas 3A nodošana LR ZM Valsts meža dienestam
- ❖ Izbeigts līgums ar SIA «EkoSil» ar 2024.gada 7.oktobri
- ❖ Mednieku mājām alternatīvu apkures/ siltuma risinājumu nodrošināšanai tiek meklēti- zemes vienības daļas noma
- ❖ Siltumapgādes pakalpojuma līguma slēgšana ar SIA «Aizkraukles siltums»
- ❖ Palielināts pamatkapitāls SIA «Aizkraukles siltums»
- ❖ Apstiprināti jaunie siltumenerģijas tarifi Jaunjelgavas pilsētā
- ❖ 2023.gada 22.oktobrī nodegušās dokumentācijas sakārtošana, būvprojekta izstrāde, mājas nojaukšana, būvuzraudzība
- VAS «Latvijas pasts» lūdz izskatīt iespēju nomāt telpas līdz 25m²
- ❖ Nodots Autobuss kā ziedojums Ukrainas sabiedrības vispārējam atbalstam
- ❖ Vairākkārtīgi mēģinājumi nodot pilsētas pirts ēku Jēkabpils ielā 3, nomai
- ❖ Nepilngadīgo skolēnu nodarbinātības pasākumu darba vadīšana vasaras brīvlaikā

Biedrības “Dzīvnieku glābšanas dienests” sniegtie pakalpojumi 2024.gadā (Informācijas apkopojums par Dzīvnieku glābšanas dienesta sniegtajiem pakalpojumiem un aptuvenās izmaksas)

		suņi	Kaķi (sterilizēti...) Patiek DzGD	Kaķi Palaisti atpakaļ	Kaķi iemidzināti	kopā	EUR bez PVN	cits
1.	Aizkraukle, pagasts un vasarnīcas	2	3 4 1	4	4	Suņi -2 Kaķi - 16	1000 EUR Felida: 3328 EUR	Stārķis(1)
2.	Nereta, Sproģi	1	1		1	Suņi – 1 Kaķi - 2	275 EUR	Stārķis (1)
3.	Koknese, pagasts, Vecbebri, Bormaņi	5 (saimn.)	12	4	36	Suņi – 5 Kaķi - 52	3345 EUR	Jenotsuns (1) Lapsa(1)
4.	Ļaviņas, Vietalva Stukmaņi, Klintaine	1 2	1	8 2	6 11	Suņi – 3 Kaķi - 28	1228 EUR	Stirna 1 Stirna 1
	Jaunjelgava, Sece	1 (saimn.)	4	6	7	Suņi – 1 Kaķi - 17	1166 EUR	
	Skriveri		3		2	Kaķi - 5	265 EUR	
	Kopā:	12	29	24	67		10 607 EUR	6

2025.gadā plānotais Jaunjelgavā:

- ❖ Turpināt ikdienā strādāt pie darbu pie efektivitātes un kvalitātes;
- ❖ Nodrošināt līdzšinējos pakalpojumus, gādāt par iedzīvotāju labbūtību (komunālo pakalpojumu nodrošināšanu, dzīvojamo māju apsaimniekošanu, vides, ēku, infrastruktūras un komunikāciju uzturēšanu (ielas, ēkas, dzīvojamās telpas, ūdens apgāde, kanalizācijas sistēmas, labiekārtošana, apsaimniekošana, apkure, komunikācija ar iedzīvotājiem, reaģēšana uz iedzīvotāju vajadzībām, atskaišu sagatavošana un citi uzdevumi, autoceļu un ielu pārvaldīšana un uzturēša, ikdienas uzturēšana, grāvju tīrīšana, bojāto polimēru caurteku nomaiņa, krūmu pļaušana, planēšana, profilēšana, nesaistīta seguma iesēdumu un bedrīšu aizbēršana, ceļu greiderēšana un planēšana, kaisīšana ar sāli);
- ❖ Aku pacelšanas, izlīdzināšana ar tranzīta ielu seguma virskārtu;
- ❖ Vides pieejamības nodrošināšana SD klientiem;
- ❖ Drošības barjeras uzstādīšana pie Rīgas 18

*Tumšos laikos ļoti labi var
redzēt gaišus ļaudis*

/ĒRIHS MARIJA REMARKS/