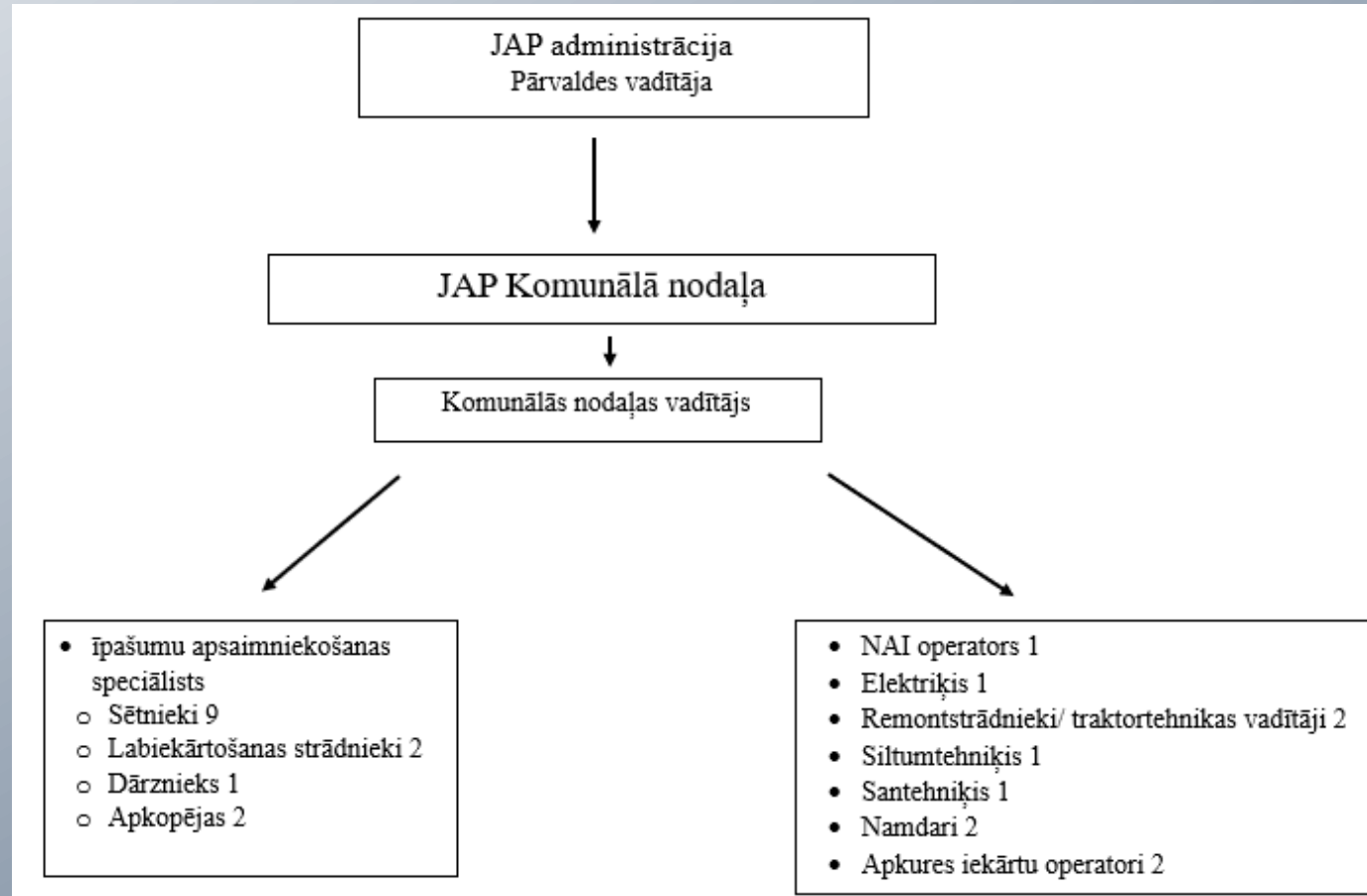


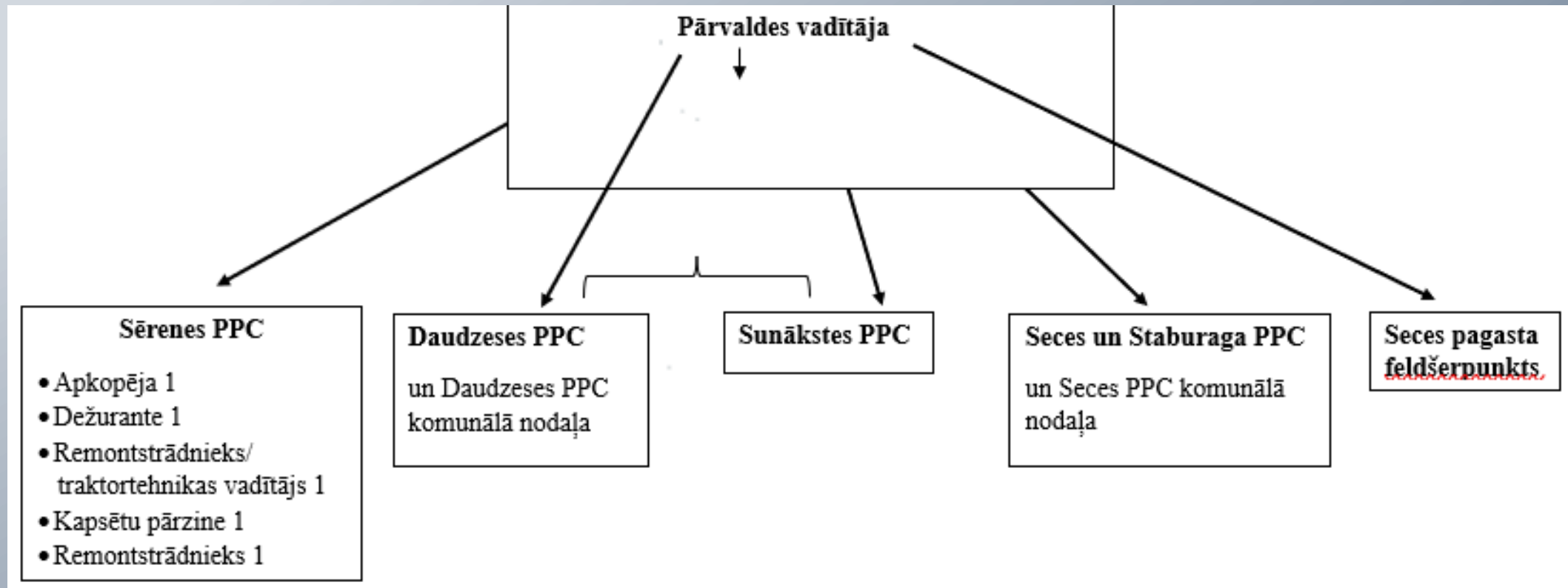


# 2024.gadā paveiktais Sērenē

# Jaunjelgavas apvienības pārvalde



# Jaunjelgavas apvienība



# Ikdienas darbi

---

Jaunjelgavas apvienībā noslēgti 614zemes nomas līgumi  
(Jaunjelgavā 122, Sērenē 101)

Jaunjelgavā saņemti 10 iesniegumi no Sērenes iedzīvotājiem, bet uz  
Aizkraukles novada pašvaldību reģistrēti 47

Pašvaldības uzdevums Sērenē ir gādāt par savas administratīvās  
teritorijas labiekārtošanu un sanitāro tīrību (ielu, ceļu, teritorijas,  
ietvju uzturēšana; ielu, laukumu un citu publiskai lietošanai  
paredzēto teritoriju apgaismošana; zaļo zonu ierīkošana un  
uzturēšana; atkritumu savākšanas un izvešanas kontrole; kapsētu  
apbedīšanas vietu izveidošana un uzturēšana) un tamlīdzīgi ikdienas  
darbi.

Veikt remonta un sakopšanas darbus Sērenes kapsētā, “Ainavu  
avota”, “Krasta kriteņa”, “Korkuļu sausgultnes” u.c. objektos

Veikt apkures katla kurināšanu Sērenes Sporta un atpūtas centrā

Pasākumu gadījumā arī «Tautas nama» ēkā

Ielu, ceļu tilta uzņemšana bilancē, reģistrēšana par inženierbūvēm







Galaxy S24 Ultra













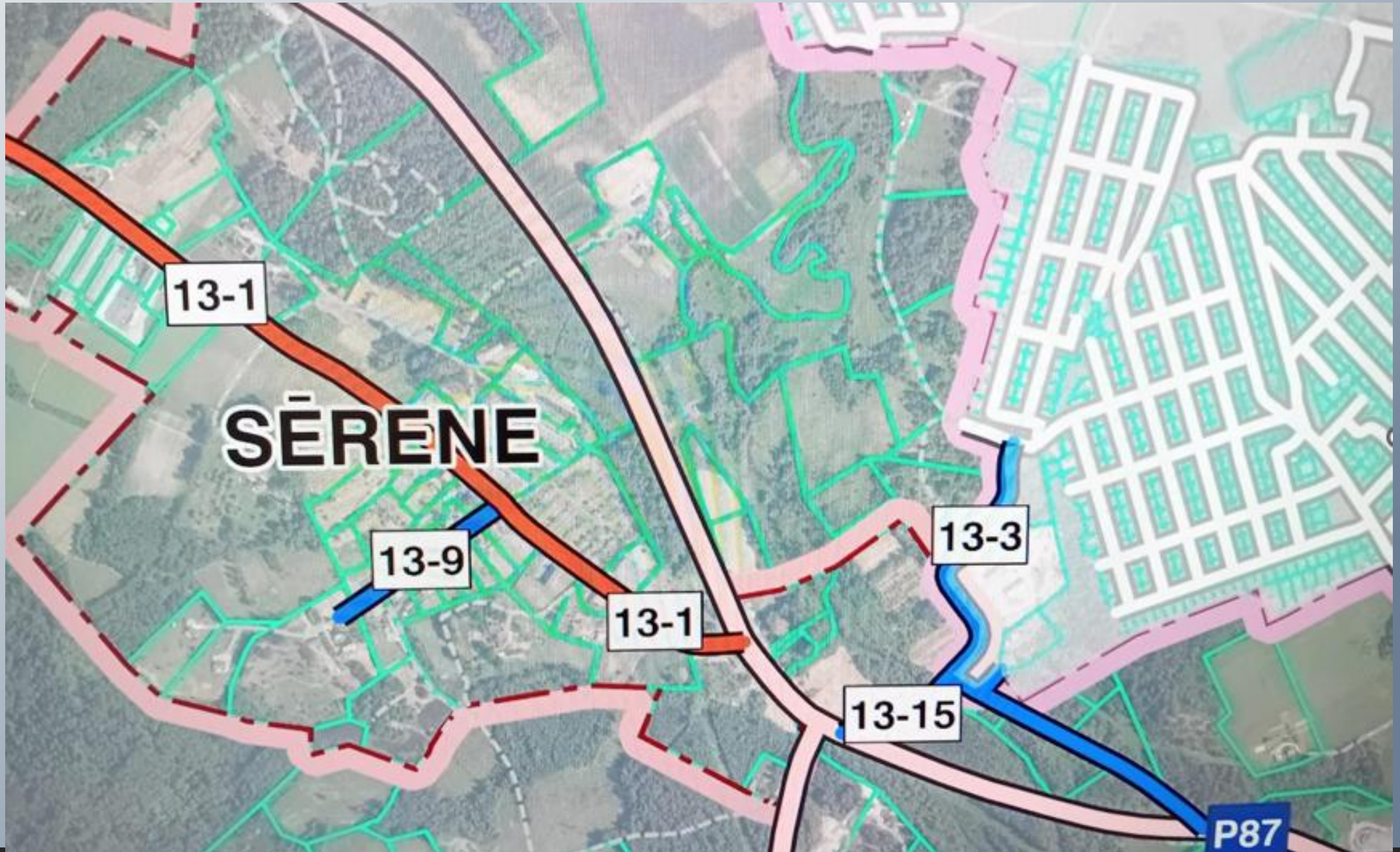
# BIO ATKRITUMIEM



# ATKRITUMIEM









# Iedzīvotāju jautājumi 2024 gadā

- ❖ Garāžas un kūtiņas
- ❖ Ūdens skaitītāji jāverificē 1x 4 gados.
- ❖ Kad tiltam pār Lauces upi (tilts pie bijušām Sērenes darbnīcām) ir veikta periodiskā tehniskā apsekošana-galvenā inspekcija.
- ❖ Kad tika izbūvēts un kad pēdējo reizi ir atjaunots brauktuves asfaltbetona segums – dilumkārta.
- ❖ Iebraucot Sērenes pag. no Jaunjelgavas puses netālu no bijušām “cāļu fermām Čiepas” ceļa pieguļošajā teritorijā, savulaik izvietotās dzelzsbetona konstrukcijas pārvērtušās būvgružos.
- ❖ Kad Sērenē centra laukumā izvietotajai tērauda konstrukcijai, kas pilda “estrādes” funkciju plānots atjaunot vismaz apdari?
- ❖ Kādi vismaz tuvāko trīs (3) gadu laikā plāni, attiecībā uz Sērenes tautas nama telpu atjaunošanu/energoefektivitātes uzlabošanas pasākumiem t.sk. ēkas funkcionēšanai nepieciešamo inženiertīklu ierīkošanu, kā piemēram apkure un ventilācija, ar mērķi nepieļaut nozīmīgu bojājumu attīstību šai “vesturiskai” ēkai? Kāds ir šīs ēkas tehniskais stāvoklis, kad pēdējo reizi veikta tehniskā apsekošana?
- ❖ Kādi ir vismaz tuvāko piecu (5) gadu plāni, attiecībā uz bijušās “Totēnu izgāztuves” teritorijas rekultivāciju? Kāpēc līdz šim nav veiktas nekādas aktivitātes?
- ❖ Kāds ir proporcionālais pienesums (budžeta) sadalījums novadā pagastiem no kopējā pašvaldības budžeta, vai tas tiek plānots pēc prioritātēm vai vienlīdzības principiem?
- ❖ Kur var iepazīties ar Sērenes pag. esošo ceļu infrastruktūru, kuru ceļu uzturēšanas vasaras un ziemas sezonā tiek patstāvīgi veikta, vai ir pieejama karte/saraksts.



- ❖ Kāds ir galvenais iemesls, ka nevar ilgtermiņā noturēt darba attiecības ar pagasta pārvaldē nodarbinātiem traktoristiem? Vai ilgtermiņā plānots vispār Sērenes pagasta pārvaldē neuzturēt šādas tehnikas vienības u.c resursus?
- ❖ Vai ir vērā ņemama interese no investoriem, kas Sērenes pag. plānotu savu darbību, tādejādi nodrošinot darba vietas?
- ❖ Kāds ir Civilās aizsardzības plāns pašvaldībā attiecībā pagasta pārvaldē esošajiem iedzīvotājiem, kas par to atbild, un kurš nepieciešamības gadījumā koordinēs darbības ārkārtas situācijas.
- ❖ Gājēju pārejai pie Sērenes tautas nama vajadzētu uzstādīt ceļa zīmi – Nr. 535F Gājēju pāreja (ar fluorescējošu apmali), tādejādi nodrošinot lielāku uzmanību uz gājēju šķērsošanas vietu. Vai to iespējams noorganizēt?
- ❖ Vai ir iespējams Sērenes pag. centra pieguļošajā teritorijā pie šūpolēm “priediņās” labiekārtot teritoriju, izvietojot lielformāta spēles, ugunskura vietu, galdu, solus, piknika vietu ar nojumi?
- ❖ Kāds ir kultūras pasākumu budžets Sērenes pag. 2024. gadam un kādi pasākumi plānoti?
- ❖ Kāds ir ūdensapgādes urbuma tehniskais stāvoklis un ūdens kvalitāte urbumam, kas nodrošina dzeramā ūdens apgādi Sērenes pag. iedzīvotājiem. Kad tas izbūvēts, un kas līdz šim ekspluatācijas laikā atjaunots [t.sk.](#) kad periodiski tiek veikti skalošanas darbi?
- ❖ Vai ir iespējams Sērenes pag. izvietot informatīvu karti ar raksturīgākajiem apskates objektiem/vietām, kas ieinteresētu garāmbraucējus apmeklēt šos objektus/vietas, tādejādi piesaistot tūrismu?



# Iedzīvotāju jautājumi 2025 gadā

- Lūgums tikšanās laikā sniegt īsu vērtējumu, kuros no jautājumiem esiet reāli uzsākuši uz rezultātu vērstas darbības ar mērķi atrisināt 2025. gada ietvaros vai vismaz līdz 2027. gadam
- Kas no 2025. gada pašvaldības budžeta ir ieplānots Sērenes pagastam, lai iedzīvotājiem liktu noprast, kad reāli budžets tiek plānots pēc samērīgiem vienlīdzības principiem starp pagastiem t.sk. atkarībā no iedzīvotāju skaita. .
- Nepieciešams pieturas apgaismojums lejā pie šosejas Aizkraukle-Jaunjelgava (kur ceļi krustojas, arī aizejot augšā pa kalnu uz Daudzevu).
- Gājēju celiņš un pāreja lielceļa Jaunjelgava-Aizkraukle ir pieejama tikai pusceļam, tālāk uz pieturu krustcelēs Aizkraukles virzienā nokļūt ir ļoti nedroši.
- Vai es pareizi saprotu, ka pagasta māja, kurā bijis arī veikals, tiek pārdota? Varbūt iespējamās citas alternatīvas sadarbībā ar Aizkraukles novada pašvaldību?
- Aizkraukles novada avīze ir interesants materiāls, kur iepazīsti novada aktivitātes, iespēja padalīties arī ar savējām aktualitātēm, ieplānot kādu braucienu uz kādu pasākumu citā novadā u.tt. Taču, diemžēl ļoti bieži avīze pienāk ar 2-3 nedēļu novēlošanos, un kultūras vai sporta pasākumi novadā tiek nokavēti. Cik bieži jāpienāk avīzei? Vai tā pienāk visiem iedzīvotājiem?



- Vai tiks ieplānota arī nākamā tikšanās ar Aizkraukles novada pašvaldības speciālistiem? Sērenes pagasta Tautas nama verandas siena atdalās no ēkas. Kāda ir iespēja to novērst?
- Novada avīzes piegādes algoritms Sērenes pagasta bibliotēkai. Vai varētu traktorists Guntars Grēviņš pa ceļam uz darbu no Aizkraukles atvest līdz bibliotēkai?

---

- Kā varētu avīzi nogādāt līdz pagasta attālākajām mājsaimniecībām? Vai varētu traktorists Guntars Grēviņš izvadāt?
- Nepieciešams atjaunot vienotu sezonālu ( Lieldienas, Jāņi, Ziemassvētki, pavasaris, vasara, rudens, ziema) ārtelpas noformējumu pie Tautas nama, pie pagasta pārvaldes ēkas, pie Sporta un atpūtas centra ( var izveidot pašu spēkiem, bet nepieciešamas finiera plāksnes, krāsa, mietiņi uzstādīšanai) .
- Nepieciešams cits statīvs, kurā izvietot pasākumu banerus. Iepriekš tika izmantots statīvs ceļa malā pretī Tautas namam, saskaņojot ar īpašnieku Aigaru Vaivaru.
- Koki gar ciemata centrālo iebraucamo ceļu būtu jāapzāģē. Kādas iespējas to paveikt?



# Nākotnes prioritātes apvienībā

## Projekta nosaukums

Jaunjelgavas Kultūras centra pārbūve

Pašvaldības ceļa Liepaiņi-Smaļķi pārbūve Sērenes pagastā

Transporta infrastruktūras pārbūve uzņēmējdarbības atbalstam Daudzevā, Daudzeses pagastā

Jaunjelgavas apvienības pārvaldes ēkas fasādes atjaunošana

Trepju uz pontonu un Staburaga vietu atjaunošana

PII "Atvasīte" ēkas iekštelpu un ārējās vides attīstība, labiekārtošana

PII "Čiekuriņš" jumta maiņa (ēkas siltināšana), Daudzeses pagasts

Jaunjelgavas pilsētas ūdenssaimniecības izbūves būvprojekta izstrāde, būvdarbi



---

*Tumšos laikos ļoti labi var  
redzēt gaišus ļaudis*

---

*/ĒRIHS MARIJA REMARKS/*