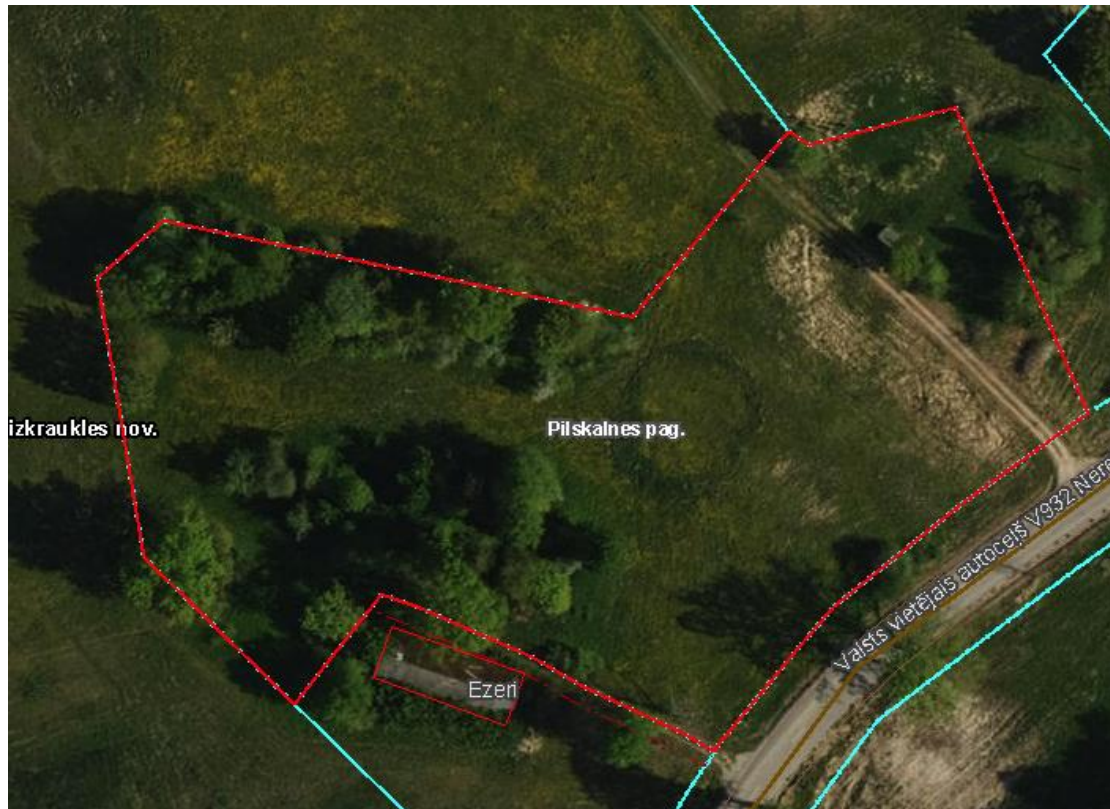


*Grafiskais pielikums*  
Aizkraukles novada domes  
2026. gada 30. aprīļa sēdes  
lēmumam Nr. 2026/341 (sēdes protokols Nr.6., 77. p.)  
**Par nekustamā īpašuma  
“Ezeri”, Pilskalnes pagasts, Aizkraukles novads,  
ierakstīšanu zemesgrāmatā un atsavināšanu .**



Sagatavoja:  
Aizkraukles novada pašvaldības Centrālās pārvaldes Īpašumu nodaļas  
nekustamā īpašuma speciāliste  
M. Brūniņa