

1. pielikums

Aizkraukles novada domes

2026. gada 27. maija

lēmumam Nr. 2026/381 (protokols Nr.7., 20. p.)

**Par dzīvojamai mājai "Zemkopības institūts 20", Zemkopības institūtā,
Skrīveru pagastā, Aizkraukles novadā,
funkcionāli nepieciešamā zemes gabala atsavināšanu**

VALSTS ZEMES DIENESTA
AIZKRAUKLES RAJONA NODAĻA
199 7, □ 02 □ 04
Inventarizācijas Nr. 96623-2
Inventarizācijas grāmatas Nr. 1



LATVIJAS REPUBLIKA
AIZKRAUKLES rajona
SKRĪVERU pagasta
zemes gabala Zemkopības institūtā 20
Zemes kadastra N⁰ -

ZEMES ROBEŽU PLĀNS
ēku un būvju īpašuma tiesību nostiprināšanai

Robežas noteiktas un plāns sastādīts atbilstoši Skrīveru pagasta zemes komisijas 1996. gada 7.oktobra lēmumam Nr. 89, prot. Nr. 18 mērogā 1:1000.

Valsts zemes dienesta Aizkraukles rajona nodaļas vadītāja


Z. Niedre

Zemes kopplatība ir 6899 m²

Ēku un būvju īpašums reģistrēts

zemes grāmatu nodaļas

zemes grāmatā

.gada

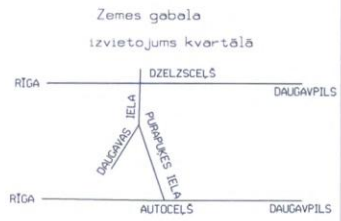
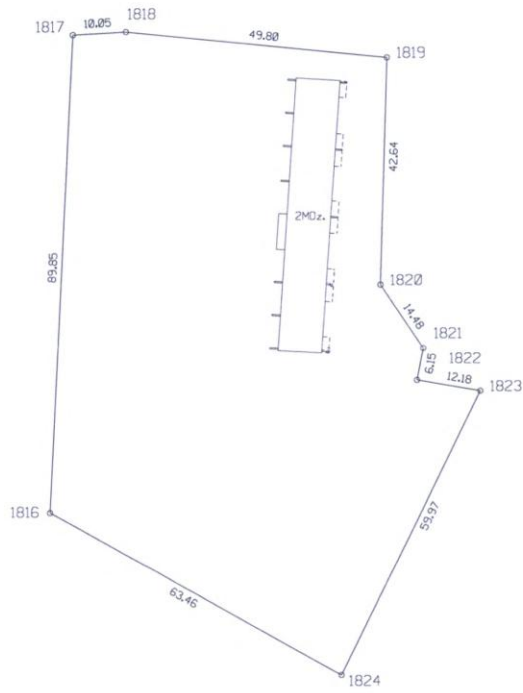
Nodalījuma (folijas) N⁰

Zemes grāmatu nodaļas priekšnieks:

ROBEŽPUNKTU KOORDINĀTES
VIETĒJĀ KOORDINĀTU SISTĒMĀ

Nr.	X	Y
1819	6872.71	7143.83
1820	6830.09	7142.67
1821	6818.04	7150.70
1822	6812.00	7149.51
1823	6809.97	7161.52
1824	6756.05	7135.27
1816	6787.10	7079.93
1817	6876.85	7084.22
1818	6877.41	7094.26

PLATĪBA : 6899 m²



Nr. zemes ierīcības projektā

MĒROGS 1 : 1000

VZD Aizkraukles rajona nodaļa Mērniecības birojs			
Vadītājs	V. Niedre	<i>[Signature]</i>	26.03.97.
Uzmērītājs	J. Daugulis	<i>[Signature]</i>	11.03.97.